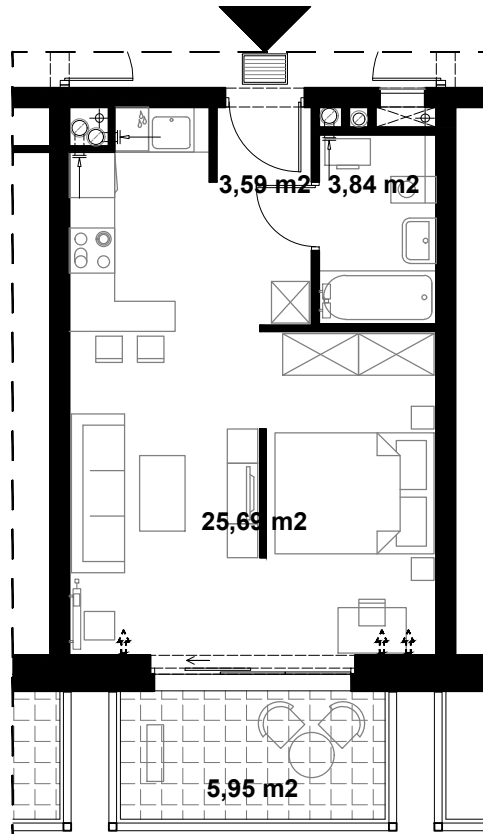
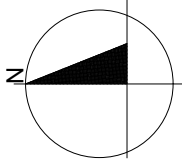


Spółdzielnia Mieszkaniowa
„Chełm”

OSIEDLE PRZY SUCHANKA

Gdańsk Chełm

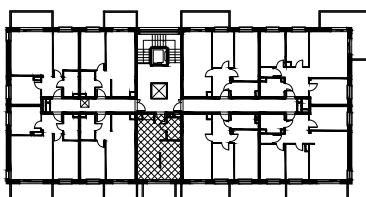
przedsięwzięcie B IV - zadanie II
ZESPÓŁ ZABUDOWY MIESZKANIOWEJ



0 1 2 3 4 5m
SKALA 1:100

powierzchnia użytkowa

33,12 m²



**BUDYNEK ABC
SEGMENT B**

MIESZKANIE NR 43

1 PIĘTRO

powierzchnia ogródka 33,12 m²

powierzchnia balkonu 5,95 m²